

Smile Line ☺

PHOTO-CAD

MANUAL



**HIGH
DENTAL**
KOREA

1. 소개

PHOTO-CAD 리트랙터의 혁신적인 디자인은 캐드캠 시스템으로 디지털 인상을 채득하는 동안 4편측에 대한 사진촬영에서 최상의 결과를 얻게 해준다. PHOTO-CAD는 접을 수 있고 환자가 편안하게 느끼도록 표면이 부드럽다.

제품의 원재료인 PlastiMed는 의료등급의 플라스틱 러버로 라텍스 무함유의 저자극성 재료로, 일반적으로 발생할 수 있는 플라스틱 알러지로부터 안전하고 구강 내 사용에 적합하다. 또한 불투명하고 빛 반사가 없어서 촬영에 매우 효율적이다.

PHOTO-CAD는 환자에게 편안함을 제공하면서도 촬영 작업자의 필요에 따라 인체공학적으로 접어서 사용할 수 있다.

2. 제품 구성

Photo-CAD Set, 3pcs (#PC-3100)

- 1 x Photo-CAD LOW, 1pc (#PC-3001)
- 1 x Photo-CAD UP, 2pcs (#PC-3002)

3. PHOTO-CAD LOW

하악 편측의 《교합면》 이미지를 찍을 때 하나의 기구로 볼과 혀를 동시에 벌려주는 매우 독특한 타입의 기구이다. 소프트한 조직을 옆으로 잡아주어 아치를 자유롭게 만든다. PHOTO-CAD LOW는 하악의 광학스캔 채득을 매우 쉽게 해준다.

최적의 결과를 위해, 입술 안으로 볼을 보호해 주는 플레이트를 완전히 넣는다.

두 번째로 치아 사진 촬영 시 거울이 들어갈 수 있도록 PHOTO-CAD LOW의 앞쪽 부분을 아래로 회전시킨다.

교합 사진 촬영을 위해 《측면》 거울 사용을 권장한다.



◀ 볼과 혀를 동시에 잡는 새로운 리트랙터

4. PHOTO-CAD UP

매일 사용할 수 있는 볼 리트랙터이다.

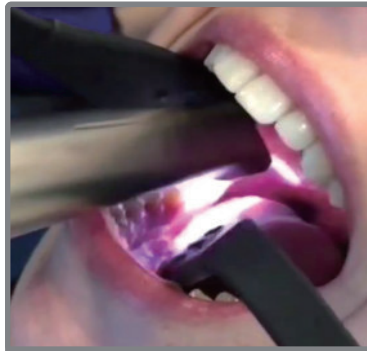
《교합면》 이미지를 찍을 때 상악 소구치/대구치 부위의 전방 소프트 조직을 벌려주는 기능을 한다.

캐드캠 시스템용 광학 스캔 인상 채득에 유용하다.

벌리고자 하는 면에 따라 핸들을 구부릴 수 있다. PHOTO-CAD UP은 여러 가지 작업 시 (예) 진료, 프랩, 수술 등) 상악 부위 뿐만 아니라 하악에서도 치과의사와 환자 모두 편안하게 사용할 수 있다.



표면이 부드러워 환자의 구강내에 달아도 매우 편안하다.



불투명하여 빛반사가 없으며 Autoclave 세척(멸균)이 가능하다.



필요에 따라 구부려 환자의 구강내에 적용한다.

5. 세척과 소독

1. 수돗물과 비누를 사용하여 부드러운 스폰지로 세척한다. (섬유나 메탈 브러시는 사용하지 않는다.)
살균 소독은 세척한 후에 진행한다.
2. 오토클레이브에서 135°C, 15분간 습열 · 살균한다. 210°C 이상에서 살균하거나 건열 · 살균하지 않는다.
3. 알코올류, 페놀류, 글루타르알데히드와 그 혼합물, 무 수는 살균제에 잘 견딜 수 있다.

6. 사용 시 주의사항

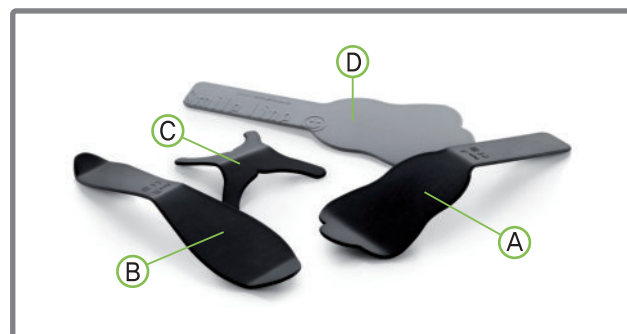
1. 어두운 곳에 보관한다.
2. 장시간 직사광선에 노출시키지 않는다.
3. 건열 살균하지 않는다.

※ 관련상품

Flexipalette (플렉시팔레트)

- 환자 구강 촬영용 배경
- Flexipalette Form A/B/C/Color Match

- (A) Flexipalette A
- (B) Flexipalette B
- (C) Flexipalette C
- (D) Flexipalette Color Match



(주)하이덴탈코리아

주소 : 서울시 영등포구 경인로 775, 에이스하이테크시티 2-207

Tel : 02-779-8597 Fax : 02-778-7459